

個人音響系統

使用說明書

Made for
iPod iPhoneAvailable on the
App Store

* 4 4 5 0 0 3 6 9 1 * (1)

©2013 Sony Corporation Printed in China

http://www.sony.net/

ICF-C11iP



操作系統之前，請通讀本說明書並將其保留以備將來參考。

警告

為防火災或觸電危險，切勿讓機器暴露於雨中或潮濕處。

為防火災，請勿讓報紙、桌布、窗簾等蓋住裝置的通風孔。也不可把點燃的蠟燭放在裝置上。

為防火災或觸電危險，不可讓本機被滴濺或瀉澆，並且不可在裝置上擺飾花瓶等裝滿液體的物體。

別把機器安裝在諸如書櫥等密閉處。

請勿讓電池（安裝的電池組或電池）長時間暴露在過熱的環境中，例如：陽光、火源等。

因為交流電源供應器的插頭用於斷開交流電源供應器與總電源的連接，所以請將插頭連接至容易插拔的交流電源插座。如果發現本機發生異常，請立即將插頭從交流電源插座上拔下。

銘牌和重要安全資訊位於本機外殼底部和交流電源供應器的表面。

警告

本電池如果更換不正確會有爆炸的危險

只能更換相同類型的電池

請依照製造商說明書處理用過的電池



廢電池請回收

如果您有任何有關本機的疑問或問題，請洽詢附近的 Sony 銷售店。

關於版權

iPhone、iPod、iPod nano和iPod touch是Apple Inc.在美國和其他國家註冊的商標。

Lightning是Apple Inc.的商標。

“Made for iPod”和“Made for iPhone”表示電子附件設計為專門連接至iPod或iPhone，並經開發者認證符合Apple性能標準。Apple對本裝置的操作或其與安全規則標準的符合概不負責。請注意，在iPod或iPhone上使用此附件可能會影響無線性能。

No Power No Problem是Sony Corporation的商標。

附註

● 本機並非專為搭配iPad使用。如果搭配iPad使用，可能會發生故障。

● 在使用說明書中，“iPhone”泛指iPod或iPhone的功能，除非文字或圖解另有說明。

注意事項

- 若要將交流電源供應器拔掉，要抓住插頭本體，切勿拉扯電源線。
- 由於揚聲器採用了強磁鐵，因此請將使用磁碼的信用卡或發條手錶、CRT電視機或投影機等遠離本機，以免可能受磁力影響而損壞。
- 切勿將本機置於靠近熱源的地方，例如散熱器或風管，或是直射陽光、多塵、有機械振動或衝擊的地方。
- 請維持空氣流通，以避免內部過熱。請勿將本機放置在可能會堵住通風口的表面（地毯、毛毯等）或材質（例如窗簾）附近。
- 若有任何固體或液體進入本機，請拔下本機的交流電源供應器的插頭，並經合格的專業人員檢查以後，方可繼續使用。
- 在雷雨期間，請勿觸碰天線和插頭。
- 請勿用潮濕的手觸碰本機。
- 請勿將本機放置在靠近水的地方。

交流電源供應器的注意事項

● 請只使用隨附的交流電源供應器。為了避免損壞系統，切勿使用任何其他交流電源供應器。



插頭極性

- 將交流電源供應器插入附近的牆上插座。發生問題時，請立即從牆上插座上拔除插頭。
- 不要把交流電源供應器安裝在狹窄的空間內，如書櫃或壁櫥。
- 為了降低發生火災或觸電的風險，請勿讓交流電源供應器受到液體濺灑，也不要將花瓶等裝滿液體的物體放置於交流電源供應器上。

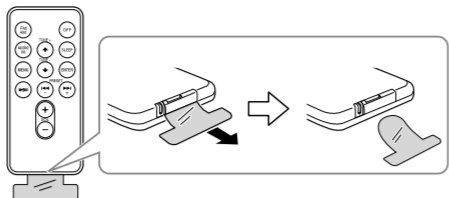
鋰電池的注意事項

- 用乾布擦拭電池，以保持接觸良好。
- 安裝電池時請遵照正確的極性。
- 切勿用金屬鑷子夾電池，否則可能會引起短路。

如果您有關於本機的任何疑問或問題，請向附近的Sony經銷商諮詢。

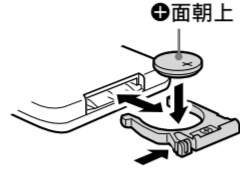
遙控器

第一次使用隨附遙控器之前，請取下絕緣膜。



何時更換電池

一般使用下，電池（CR2025）可連續使用6個月左右。遙控器無法操作本機時，請更換新電池。



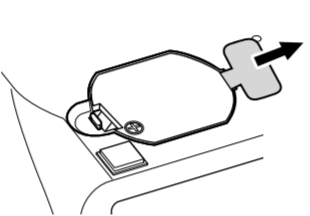
附註

- 如果長時間不使用遙控器，請取出電池以避免因漏液或腐蝕而造成任何損壞。

操作

設定時鐘

購買後第一次使用本機時，在本機上執行以下操作：

1 取下本機底部備用電池的絕緣膜。

2

插入本機插頭。

3 按住CLOCK/MODE，直到顯示幕中閃爍年份。**4** 反覆按ALARM TIME SET +或-設定年份，然後按CLOCK/MODE。**5** 重複步驟4設定月、日、小時和分鐘。

秒鐘從零開始遞增。

附註

- 設定時鐘時，如果您沒有在約1分鐘內按任意鈕，時鐘設定將取消。
- 本機安裝100年月曆（2013 - 2112）。設定日期後，將自動顯示星期。

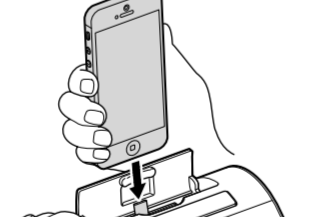
MON =星期一，TUE =星期二，WED =星期三，THU =星期四，FRI =星期五，SAT =星期六，SUN =星期日
若要更換電池，詳細內容請參閱“更換本機電池”。

顯示年份和日期

顯示時鐘時，按一下DISPLAY/MEMORY可顯示月份和日期，再按一次則顯示年份。經過幾秒後，顯示幕將自動恢復目前時間。

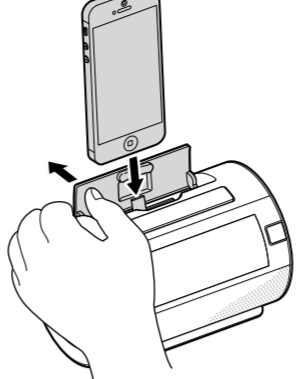
搭配本機使用 iPhone

設置 iPhone

1 打開底座蓋。**2** 握住本機，然後將iPhone對準底座接頭設置於本機上。

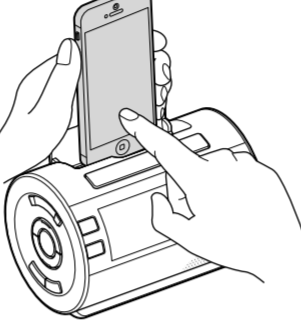
難以設置 iPhone時

設置iPhone時，將底座蓋稍微向後推。



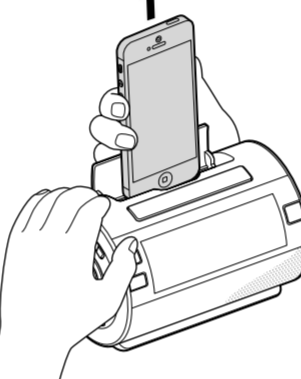
操作 iPhone的注意事項

操作iPhone時將其握住。



移除 iPhone

移除iPhone時握住本機。



附註

- 可將帶有外殼或外蓋的iPhone設置在本機上。如果外殼或外蓋影響底座連接，請卸除外殼或外蓋。
- 將iPhone牢固設置在底座接頭上。
- 設置或移除iPhone時，以與本機底座接頭相同的角度握持。請勿將iPhone向前拉太遠。
- 設置或移除iPhone時，握牢本機。
- 請勿扭轉或彎折iPhone，否則可能會導致接頭損壞。
- 若要搬動iPhone，請將其移除；否則可能會發生故障。

為 iPhone 充電

您可以將本機作為iPhone的電池充電器使用。iPhone連接本機時就會開始充電。iPhone顯示幕中出現充電狀態，更多詳細內容，請參閱iPhone的操作手冊。

操作 iPhone

- 將iPhone設置在底座接頭上。底座接頭可稍微傾斜。
更多詳細內容，請參閱“搭配本機使用iPhone”。
- 按▶||。顯示幕中會出現“iPhone”。iPhone開始播放。如果iPhone未開始播放，請在iPhone上直接操作。您可透過本機或iPhone本身操作連接的iPhone。
- 使用VOL +或-調整音量。

用遙控器操作

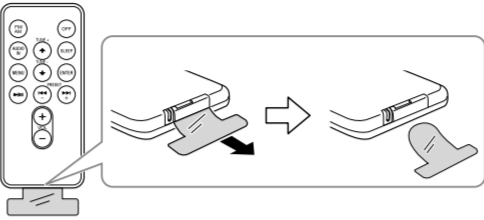
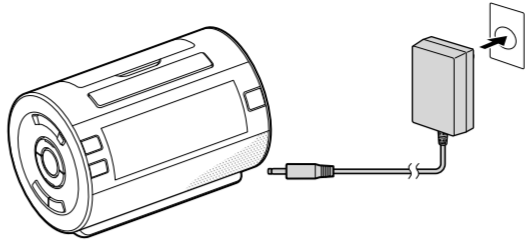
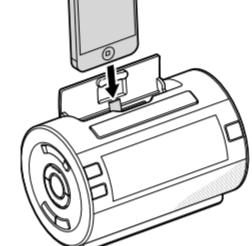
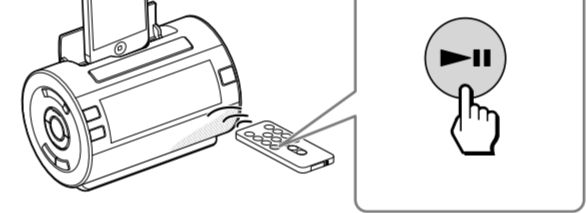
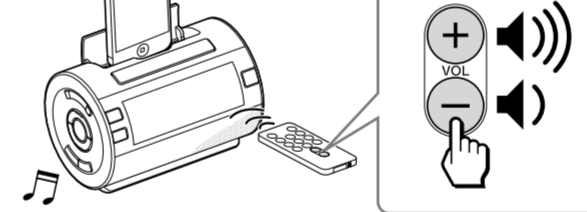
將遙控器對準本機的◻（遙控感應器）。

▶ (播放/暫停)
● 開始播放iPhone。再按一次可暫停/繼續播放。
▶▶ (前進)
● 轉到下一個曲目。
● 按住時聽著聲音找到想要的點。
◀◀ (後退)
● 回到前一個曲目。播放時執行此操作可回到目前曲目的開頭。若要回到前一個曲目，則按兩下。
● 按住時聽著聲音找到想要的點。
MENU
● 回到前一個選單。
▲ (上) / ▼ (下)
● 選擇要播放的選單項目或曲目。
ENTER
● 執行所選選單項目或開始播放。

附註

- 如果iPod touch或iPhone顯示幕中出現快顯視窗訊息，請參閱“關於應用程式”。
- 某些iPhone機型的部分操作可能不同或無法使用。
- 如果將已處於播放狀態的iPhone設置於本機上，即使本機當時正透過其他功能播放聲音，iPhone的聲音仍從本機揚聲器輸出。
- 如果iPhone的電池電力太低，操作前請先充電一段時間。
- 使用連接本機的iPhone時，如果遺失或損壞iPhone中記錄的資料，Sony概不負責。
- 關於iPhone操作環境條件的詳細內容，請查看Apple Inc.網站。

啟動指南

**1****2****3**

使用收音機

—手動調諧

1 按FM/AM開啟收音機。**2** 反覆按FM/AM選擇想要的波段。

每按一次此鈕，收音機波段會在AM和FM之間切換如下：

FM → AM

3 反覆按CLOCK/MODE選擇“TUNING”。

使用遙控器操作本機時，您可以跳過此步驟，直接操作步驟4。

4 反覆按TUNE +或-調入想要收聽的電台。**5** 使用VOL +或-調整音量。

若要關閉收音機，按OFF。

附註

- FM頻率間隔為0.05 MHz時，頻率顯示精確到0.1 MHz之內。例如，88.00 MHz或88.05 MHz將顯示為“88.0 MHz”。此時，按一下TUNE +或-可變更頻率間隔，按兩下可變更頻率顯示。

—掃描調諧

本機自動掃描AM或FM電台。

1 按照“手動調諧”中的步驟1至3。**2** 按住TUNE +或-。

- +：向上掃描頻率波段。
 - ：向下掃描頻率波段。
- 從目前調諧到的頻率開始掃描。接收到電台時，掃描停止。

3 使用VOL +或-調整音量。

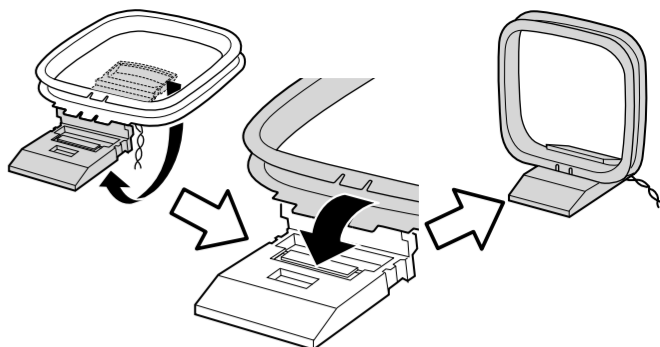
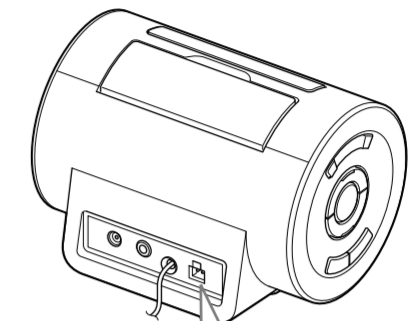
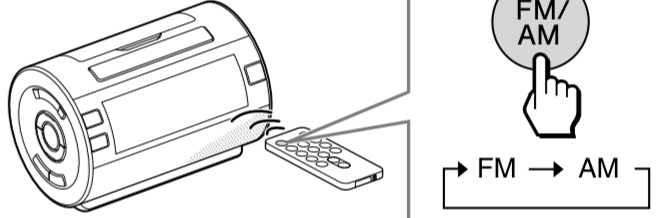
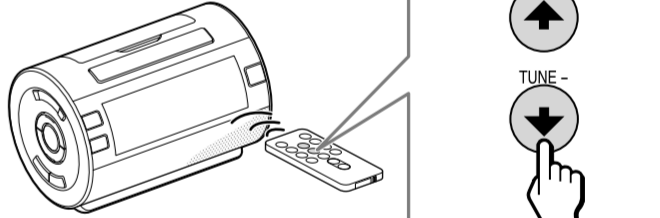
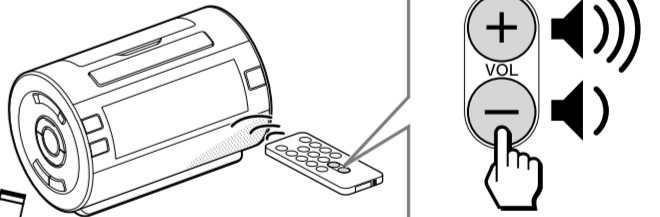
—預設調諧

您可以預設多達20個FM電台和10個AM電台。

預設電台

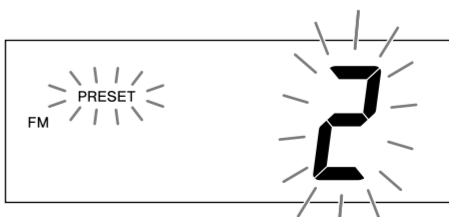
1 按照“手動調諧”中的步驟1至5手動調入您想要預設的電台。**2** 按住DISPLAY/MEMORY至少2秒。

FM/AM

1**2****3****4****5****3** 按PRESET +或-選擇預設號碼，然後按

DISPLAY/MEMORY。

例如：將FM 89.8 MHz預設為FM的預設號碼2時會出現以下畫面。



顯示幕將顯示頻率約10秒，然後恢復目前時間。

要領

- 若要預設其他電台，請重複這些步驟。
- 若要取消預設號碼設定，在步驟3中按OFF，而不是按DISPLAY/MEMORY。

附註

- 如果您使用相同的預設號碼儲存其他電台，之前儲存的電台將被取代。

調入預設電台

- 按照“手動調諧”中的步驟1至2選擇AM或FM波段。
- 反覆按CLOCK/MODE選擇“PRESET”。
- 使用遙控器操作本機時，您可以跳過此步驟，直接操作步驟3。
- 按PRESET +或-選擇想要的預設號碼。
- 使用VOL +或-調整音量。

